

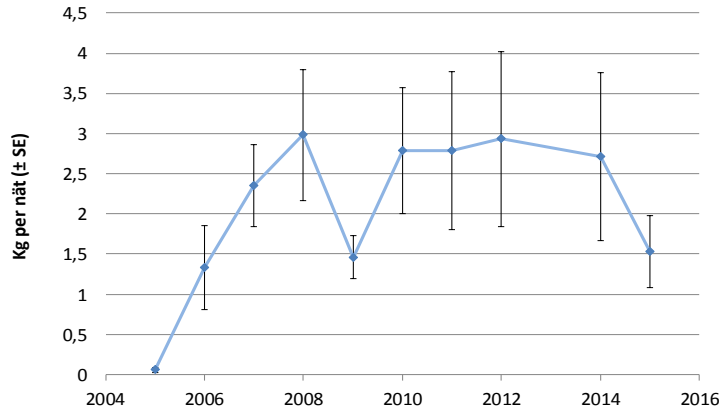
Abborre

MÅL FÖR ARTEN: Arten uppfyller sin ekologiska roll som bytesfisk och predator. Beståndet är livskraftigt och tål ett fiskeuttag.



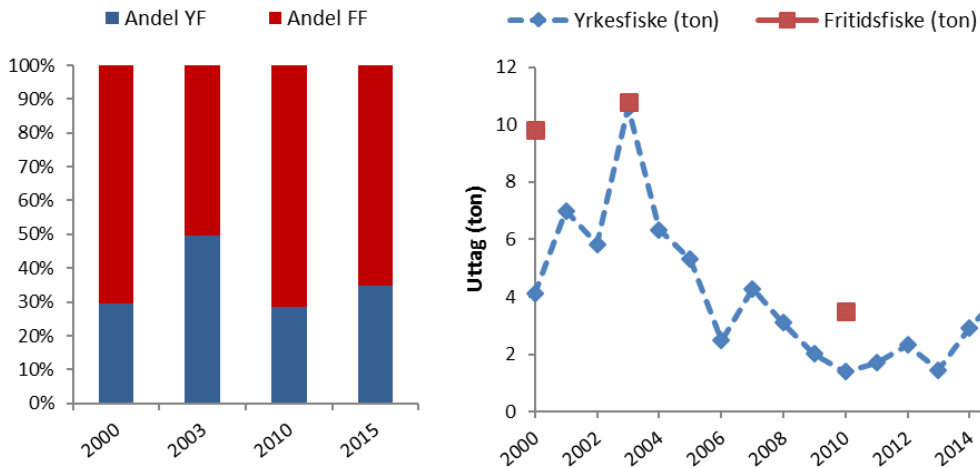
BESTÅNDSSTATUS

Abborrbeståndets status bedöms vara måttligt, stabilt på en hållbar nivå i sjön som helhet (Figur 21). Under senare år har uppgifter inkommit från fritidsfiske att beståndet har minskat i sjöns norra skärgårdsdel. Mer kunskap behövs.



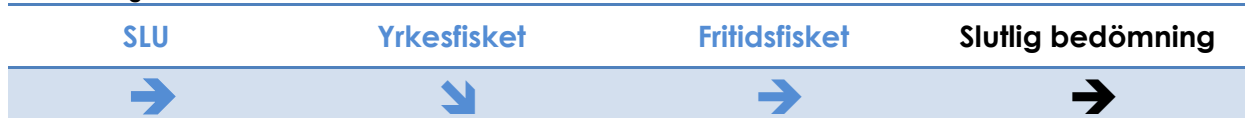
Figur 1. Fångst av abborre per ansträngning (kg per km nät) från nätprovfiske 2005-2015.

UTTAG OCH UTTAGSPOTENTIAL:




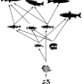


Figur 2. TV: Fördelning mellan fångst av abborre från yrkesfisket respektive fritidsfisket 2000, 2003, 2010 och 2015. TH: Uttaget (ton) från yrkesfisket och fritidsfisket för abborre 2000-2015.

Uttagspotentialen för abborre bedömd av SLU, kategorierna yrkesfisket och fritidsfisket. Den slutliga bedömningen är att det totala uttaget från fisket inte bör öka i förhållande till 2015 års nivåer.



DELMÅL, INDIKATOR OCH MÅLTAL

TYP AV DELMÅL	DELMÅL	INDIKATOR
	God beståndsstatus	1, 12
	Naturlig storleksstruktur	3
	Fiskeridödligheten ska inte äventyra god beståndsstatus	12
	Arten uppfyller sin ekologiska roll som bytesfisk och predator	1

INDIKATORER	MÅLTAL
1 Fångst (kg) per ansträngning i nätprovfisken	Minst lika med jämförelseperioden
3 Storleksstruktur i provfisken	Får inte vara avvikande
12 Totalfångst från fisket	Får inte vara avvikande

ÅTGÄRDSBEHOV: Förbättra kunskapsunderlaget om beståndsstatus, faktorer som påverkar beståndet (t.ex. skarven och storspiggen) och abborrens funktion i Vätterns ekosystem.