

INVASIVA ARTER I VÄTTERN



STÖRRRE ROVMÄRLA

Rovmärla hot mot Vättern

AFTONBLADET

TISDAG 7 NOVEMBER 2023
Dagens namn: Ingegerd, Ingela

"Skräckkräfta" upptäckt i Sverige



Nora Fernstedt

Uppdaterad 2023-03-09 | Publicerad 2023-03-08

Dela artikeln Följ skribenten Spara artikeln

De är större, kraftigare och mer aggressiv än svenska kräftdjur. Större rovmärla dödar fler byten än den kan äta upp. Nu har den invasiva arten upptäckts i Vätterns strandzon.

Killer shrimp could be the next terrifying threat to devastate Lake Ontario



Nya invasiva arten i Vättern oroar: "Det är värstingarten"

1:10 min · 2023-03-08



Mördarräkan sprider sig mer i Vättern – kan hota ekosystemet

1:16 min · 2023-05-08

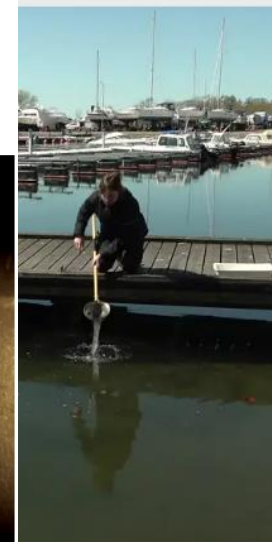
'Killer Shrimp' Leaves Wake of Devastation

News

By Charles Q. Choi published March 10, 2011



Dikergammarus villosus may be tiny, but this crustacean is a vicious predator, shown here with zebra mussels. (Image credit: Jamie Dick and Dirk Platvoet)



...re rovmärla är invasiv och har hittats på flera platser i Vättern. Foto: SVT

Fruktade kräftdjuret i Vättern här för att stanna: "Dödar mer än det äter"

UPPDATERAD 15 SEPTEMBER 2023 PUBLICERAD 15 SEPTEMBER 2023



Foto: Jonas Roth/Artdatabanken



HUR BLIR EN ART INVASIV OCH FRÄMMANDE?

- **Främmande** arter är arter som med människans hjälp flyttats från sin ursprungliga miljö, efter år 1800 är ett vanligt årtal.
- **Invasiva och främmande** är arter som med människans hjälp flyttats från sin ursprungliga miljö och i sin nya omgivning börjar sprida sig snabbt och orsakar allvarlig skada för ekosystem, infrastruktur eller människors hälsa vilket medför stora kostnader för samhälle och enskilda.

TRE NYA INVASIVA GAMMARIDER 2023

SLU | ARTDATABANKEN | Artfakta | Meny

Fynd

Dikerogammarus x Pontogammarus x Sverige

Släkte, art, taxon

Anpassat

Från 2022-12-31 Till 2023-11-07

Kommun, län, provins, skydd

- Fyndegenskaper
- Verifiering
- Rödlistade arter
- Invasiva arter
- Övriga artlistor
- Projekt och datakällor
- Tidigare sökningar
 - Pontobdella + 2, Sverige
 - Dikerogammarus, Sverige
 - Bandnate, Södermanland, Stockholm
 - Bandnate, Södermanland, Stockholm
 - Bandnate, Stockholm, Södermanland
 - Bandnate, Stockholm, Södermanland

Visa fynd

Karta Lista

31 Fynd Exportera

Symboler

Arter (3)

- Större rovmärla
Dikerogammarus villosus 22 (0)
- Mindre rovmärla
Dikerogammarus haemobaphes 6 (0)
- Pontogammarus robustoides 3 (3)

Antal rapporter per år

Totalt: 31

Noterad ---- Ej återfunnen ■ Avlägsnad

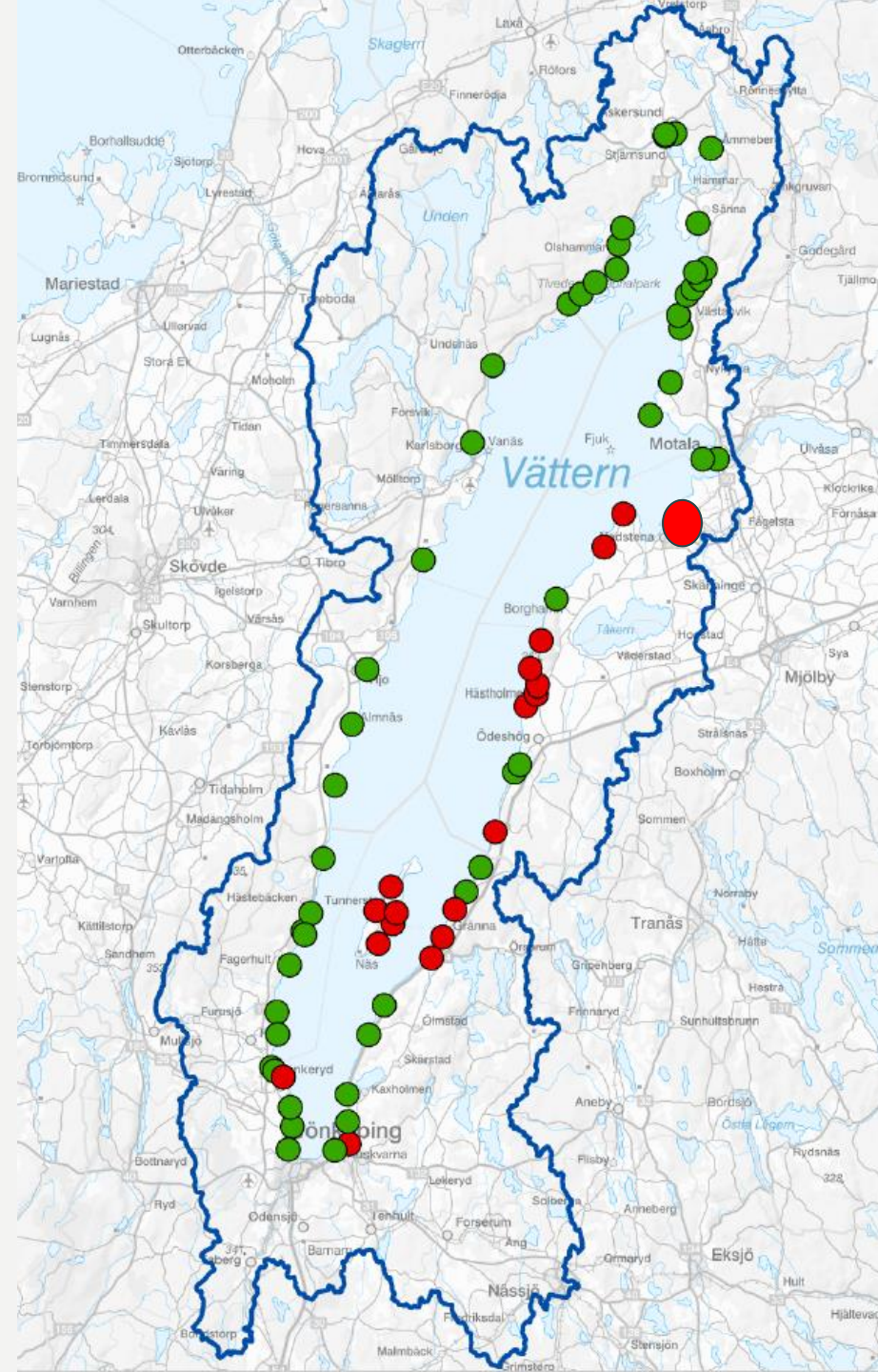
År	Antal rapporter
2022	0
2023	31

PÅVERKAN PÅ EKOSYSTEMET?



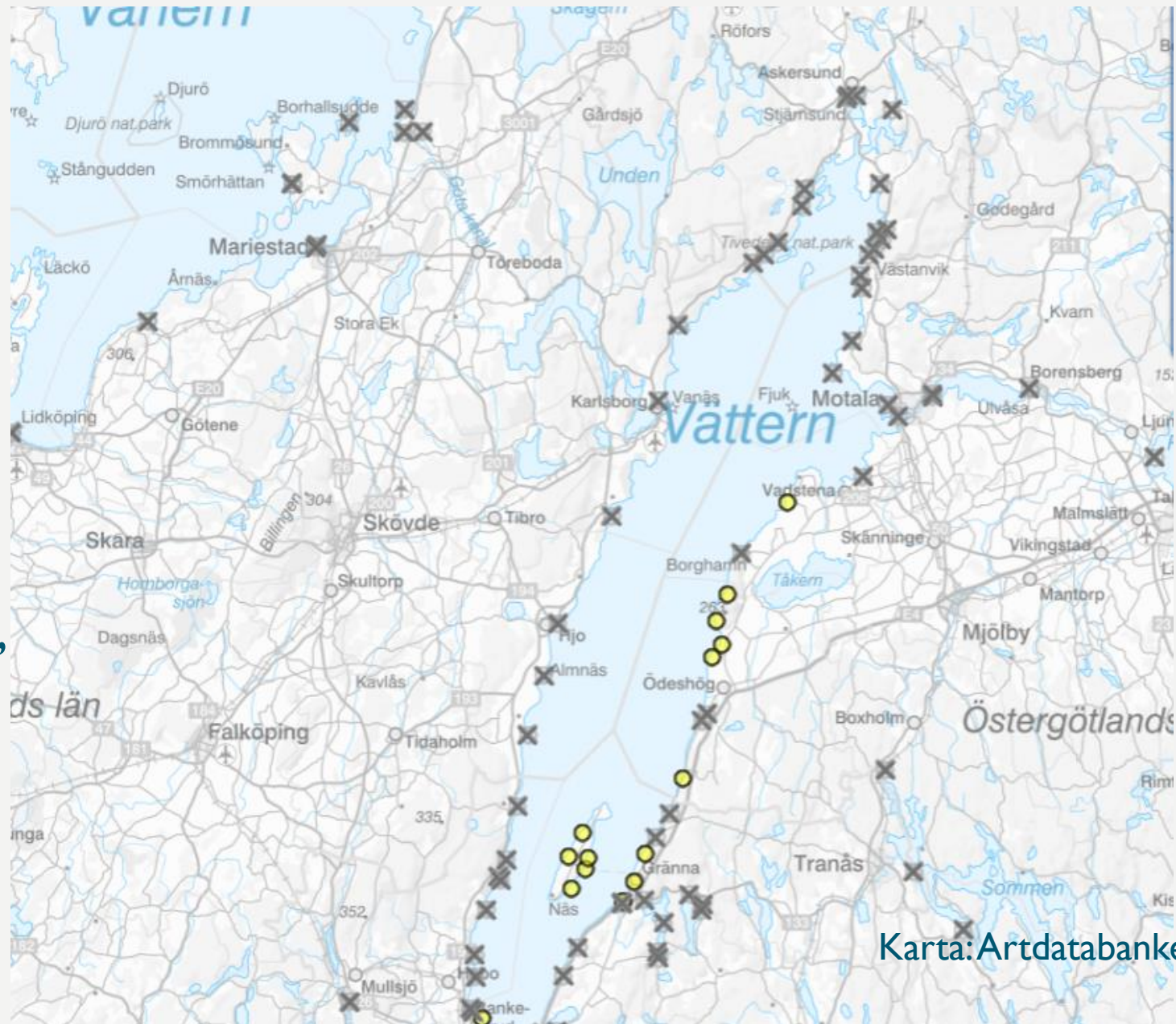
INVENTERING I VÄTTERN 2023

- Ca 70 lokaler i alla fyra län har inventerats
- Maj till augusti 2023
- Hittat arten vid 18 lokaler (röda prickar)
- Mellan Vadstena – Bankeryd, inklusive Visingsö
- Spridning kan ha skett från hamnar



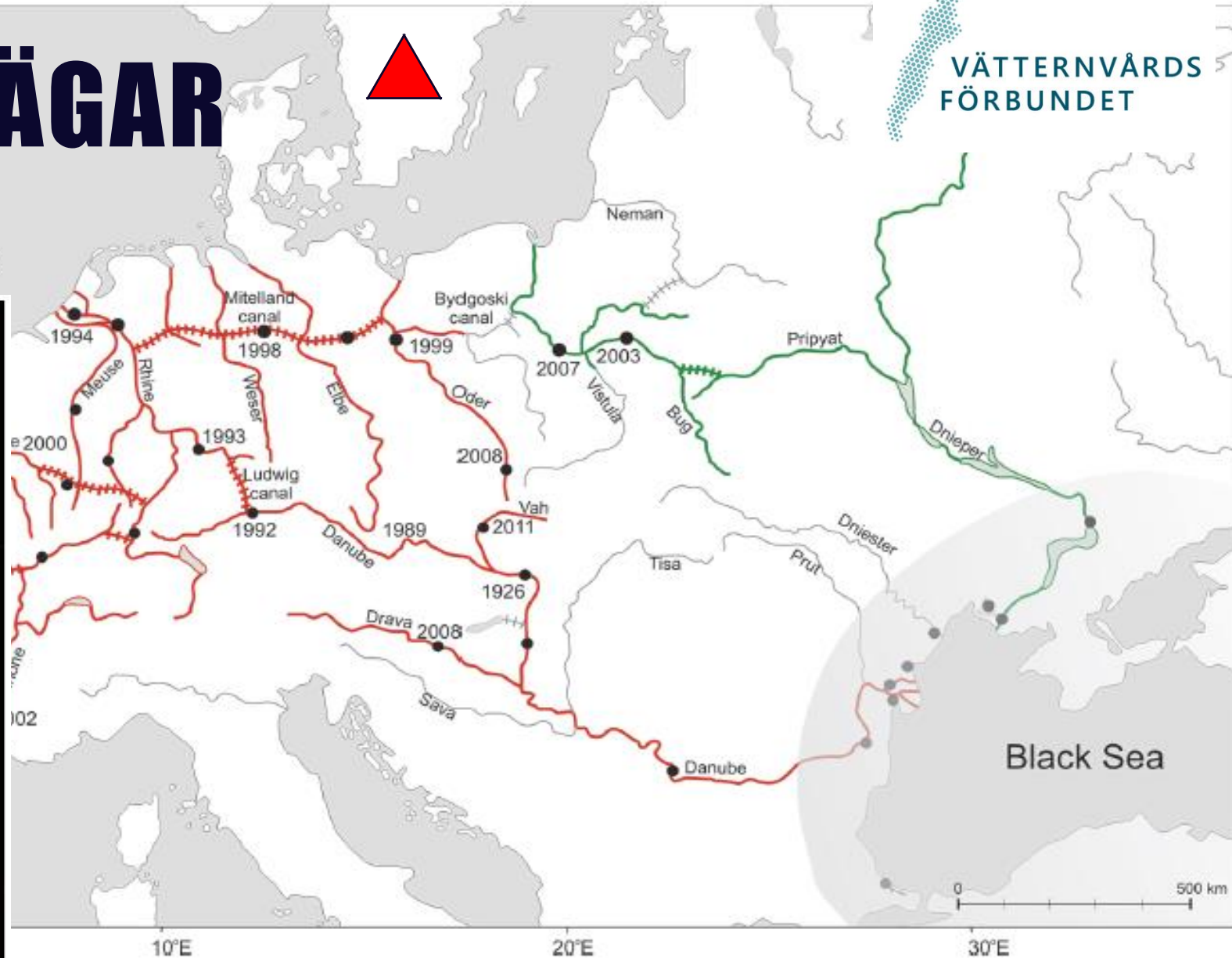
INGA FYND UTANFÖR VÄTTERN - ÄN

- Inga fynd i Vänern, Göta kanal, Motala ström, sjöar i Jkpg län (grå kryss i kartan)



Karta: Artdatabanken

SPRIDNINGSVÄGAR



D. villosus in its native (N) area in the Black Sea basin (shaded area) and along Eastern (E) and Western (W) routes to Central Europe as well as in UK. Dashed lines represent canals. The presumed Western Route is indicated in red, Eastern Route in green. Black dots are sampling sites used in this study.

VAD HÄNDER NU?

- Inventering smådjur i tillflöden (Stavabäcken, Röttleån, Hökesån m fl)
- Examensarbete: våren 2024, Högskolan Halmstad
- Återinventering i Vättern under maj/juni 2024
- Djuputbredningsinventering 15-16/5 2024
- Litteraturstudie: utreda och försöka minska negativa effekter och hitta möjliga åtgärder 2024



SPRIDNINGS- RISK

- Riskvatten (bl a kalcium-halt >5 mg/l): Karttjänst:

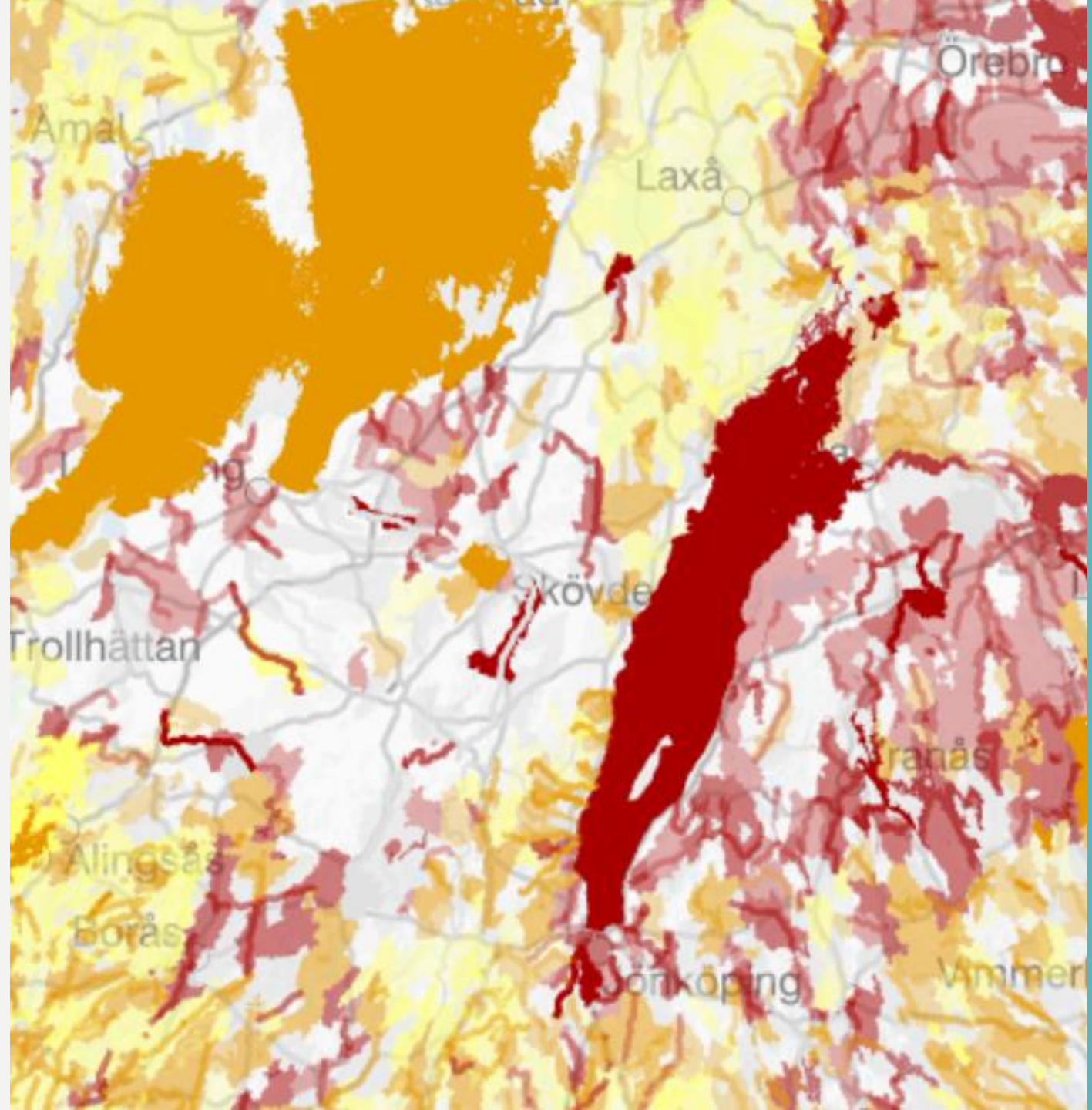
[LST Större Rovmärla -WebbGIS \(lansstyrelsen.se\)](https://lansstyrelsen.se)

Rött: stor risk, hög Ca-halt

Orange: risk,, medelhög Ca-halt

Gul: låg risk, låg Ca-halt

Starkare nyans om tillgängligt fiske och inhemska gammarider



ÅTGÄRDER?

- Generellt omöjligt att få bort arten
-> förhindra att den sprider sig till nya områden
- Information: Töm – tvätta – torka
- Inventeringar för att följa spridning



**TÖM
TVÄTTA
TORKA**

Var uppmärksam! Du kan få med dig invasiva främmande arter som fripassagerare, till exempel växtdelar eller små djur. Flytta inte betesfisk eller annat agn mellan olika vatten.

 **TÖM** din båt, vattenskoter eller kanot på vatten och lossa dräneringspluggen. Töm all utrustning som kan innehålla vatten.

 **TVÄTTA** din båt, vattenskoter, kanot, traller och rengör utrustning innan du flyttar den till ett nytt vatten.

 **TORKA** av utrustning som haft kontakt med vattnet och låt båt lufttorka i minst ett par dagar.

 Be careful! Don't move invasive alien species between waters. Clean, drain and dry your boat and equipment.

 Länsstyrelsen
i Jönköpings län

INFORMATION!

- ✓ informationsblad om rovmärlan till hamnar och båtklubbar (Lst Östergötland)
- ✓ IAS-skylt vid hamnar osv (Lst Jönköping): går att beställa från alla länsstyrelser
- ✓ revidering av Välkommen till Vättern-skylt (Lst Jönköping)
- ✓ revidering av IAS-broschyr (Stora Sjöar): beställ hos Vätternvårdsförbundet



**TÖM
TVÄTTA
TORKA**

Var uppmärksam! Du kan få med dig invasiva främmande arter som fripassagerare, till exempel växtdelar eller små djur. Flytta inte betesfisk eller annat agn mellan olika vatten.

TÖM din båt, vattenskolet eller kanot på vatten och lossa dräneringspluggen. Töm all utrustning som kan innehålla vatten.

TVÄTTA din båt, vattenskolet, kanot, trailer och rengör utrustning innan du flyttar den till ett nytt vatten.

TORKA av utrustning som haft kontakt med vattnet och låt båt lufttorka i minst ett par dagar.

Be careful! Don't move invasive alien species between waters. Clean, drain and dry your boat and equipment.

Länsstyrelsen i Jönköpings län

VAD KAN JAG GÖRA?

- Många märlor på ett ställe: kontakta Länsstyrelsen
 - Förhindra spridning
 - Sätt upp informationsskyltar
-
- Samma åtgärder för rovmärsla som för andra arter!
Till exempel smal vattenpest, vandrarmussla
och alla arter vi ännu inte vet om!

www.artfakta.se Här kan du se fynd, rapportera och söka information

FRÅGOR?



vatternvardsforbundet@lansstyrelsen.se

invasivaarter.jonkoping@lansstyrelsen.se

TÖM TVÄTTA TORKA

Var uppmärksam! Du kan få med dig invasiva främmande arter som fripassagerare, till exempel växtdelar eller små djur. Flytta inte betesfisk eller annat agn mellan olika vatten.

TÖM din båt, vattenskotter eller kanot på vatten och lossa dräneringspluggen. Töm all utrustning som kan innehålla vatten.

TVÄTTA din båt, vattenskotter, kanot, trailer och rengör utrustning innan du flyttar den till ett nytt vatten.

TORKA av utrustning som haft kontakt med vattnet och låt båt lufttorka i minst ett par dagar.

Be careful! Don't move invasive alien species between waters. Clean, drain and dry your boat and equipment.

Länsstyrelsen i Jönköpings län